



# BUKIJ AGREGAT

*Kependudukan*

SEMESTER II

TAHUN 2025



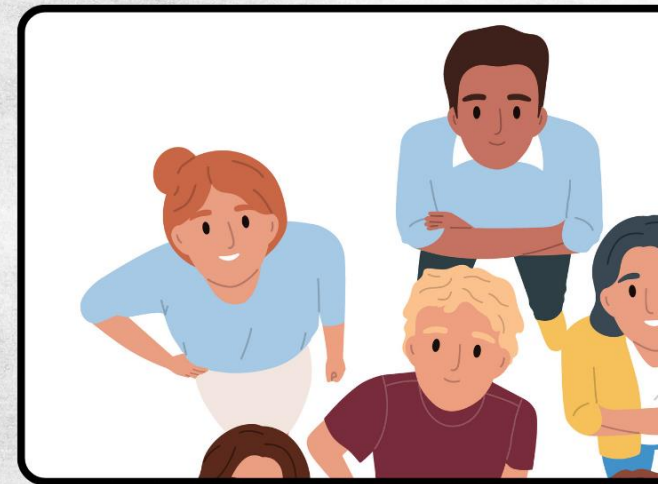
**DISDUKCAPIL**  
PONOROGO

# bangga  
melayani  
bangsa

**BerAKHLAK**  
Berorientasi Pelayanan Akuntabel Kompeten  
Harmonis Loyal Adaptif Kolaboratif

**PONO  
ROGO  
NEBAT**

# REKAPITULASI JUMLAH PENDUDUK DAN KK



**REKAPITULASI JUMLAH PENDUDUK DAN JUMLAH KK BERDASARKAN JENIS KELAMIN PER KECAMATAN SEMESTER II TAHUN 2025**

NO	WILAYAH	JUMLAH PENDUDUK			JUMLAH KK		
		LAKI-LAKI	PEREMPUAN	JUMLAH	LAKI-LAKI	PEREMPUAN	JUMLAH
1	SLAHUNG	27.258	27.743	55.001	16.583	4.948	21.531
2	NGRAYUN	31.569	30.972	62.541	20.117	3.426	23.543
3	BUNGKAL	19.473	20.223	39.696	11.912	3.530	15.442
4	SAMBIT	20.474	20.725	41.199	12.387	3.445	15.832
5	SAWOO	31.500	31.876	63.376	19.152	4.331	23.483
6	SOOKO	12.165	12.526	24.691	7.760	1.863	9.623
7	PULUNG	26.465	27.068	53.533	16.234	4.347	20.581
8	MLARAK	17.964	18.332	36.296	10.276	3.150	13.426
9	JETIS	16.016	16.252	32.268	9.206	2.871	12.077
10	SIMAN	24.178	24.486	48.664	13.938	4.107	18.045
11	BALONG	23.944	24.862	48.806	14.236	4.506	18.742
12	KAUMAN	23.659	24.071	47.730	13.838	4.456	18.294
13	BADEGAN	17.314	17.278	34.592	9.978	2.830	12.808
14	SAMPUNG	20.186	20.685	40.871	12.146	3.954	16.100
15	SUKOREJO	29.569	30.192	59.761	17.467	5.304	22.771
16	BABADAN	35.336	35.903	71.239	20.289	6.386	26.675
17	PONOROGO	38.251	38.944	77.195	21.347	7.106	28.453
18	JENANGAN	31.070	31.704	62.774	18.285	5.576	23.861
19	NGEBEL	10.907	10.925	21.832	6.473	1.706	8.179
20	JAMBON	24.158	24.297	48.455	13.997	4.240	18.237
21	PUDAK	4.850	4.839	9.689	3.158	485	3.643
<b>JUMLAH</b>		<b>486.306</b>	<b>493.903</b>	<b>980.209</b>	<b>288.779</b>	<b>82.567</b>	<b>371.346</b>





DISDUKCAPIL  
PONOROGO

# bangga  
melayani  
bangsa

BerAKHLAK  
Berorientasi Pelayanan, Akuntabel, Kompeten,  
Ramah, dan Berkeadilan

PONO  
ROGO  
WIBAT

# REKAPITULASI KEPEMILIKAN KTP-EL & PEREKAMAN KTP-EL



**REKAPITULASI KEPEMILIKAN KTP-EL BERDASARKAN JENIS KELAMIN PER KECAMATAN SEMESTER II TAHUN 2025**

NO	WILAYAH	WAJIB KTP-EL			SUDAH MEMILIKI			BELUM MEMILIKI		
		LAKI-LAKI	PEREMPUAN	JUMLAH	LAKI-LAKI	PEREMPUAN	JUMLAH	LAKI-LAKI	PEREMPUAN	JUMLAH
1	SLAHUNG	22.204	22.954	45.158	21.842	22.617	44.459	362	337	699
2	NGRAYUN	25.718	25.298	51.016	25.237	24.897	50.134	481	401	882
3	BUNGKAL	15.795	16.705	32.500	15.596	16.528	32.124	199	177	376
4	SAMBIT	16.441	16.908	33.349	16.169	16.675	32.844	272	233	505
5	SAWOO	25.262	26.017	51.279	24.883	25.698	50.581	379	319	698
6	SOOKO	9.908	10.359	20.267	9.722	10.209	19.931	186	150	336
7	PULUNG	21.228	22.034	43.262	20.880	21.743	42.623	348	291	639
8	MLARAK	14.126	14.739	28.865	13.905	14.564	28.469	221	175	396
9	JETIS	12.747	13.157	25.904	12.571	13.038	25.609	176	119	295
10	SIMAN	18.931	19.565	38.496	18.679	19.377	38.056	252	188	440
11	BALONG	19.408	20.639	40.047	19.193	20.457	39.650	215	182	397
12	KAUMAN	18.782	19.598	38.380	18.544	19.402	37.946	238	196	434
13	BADEGAN	13.788	14.068	27.856	13.566	13.876	27.442	222	192	414
14	SAMPUNG	16.325	17.031	33.356	16.010	16.776	32.786	315	255	570
15	SUKOREJO	23.365	24.325	47.690	23.059	24.060	47.119	306	265	571
16	BABADAN	27.818	29.026	56.844	27.428	28.605	56.033	390	421	811
17	PONOROGO	29.844	30.958	60.802	29.452	30.660	60.112	392	298	690
18	JENANGAN	24.587	25.658	50.245	24.237	25.388	49.625	350	270	620
19	NGEBEL	8.863	8.963	17.826	8.690	8.814	17.504	173	149	322
20	JAMBON	19.455	19.887	39.342	19.098	19.564	38.662	357	323	680
21	PUDAK	3.871	3.992	7.863	3.808	3.945	7.753	63	47	110
<b>JUMLAH</b>		<b>388.466</b>	<b>401.881</b>	<b>790.347</b>	<b>382.569</b>	<b>396.893</b>	<b>779.462</b>	<b>5.897</b>	<b>4.988</b>	<b>10.885</b>



**REKAPITULASI PEREKAMAN KTP-EL BERDASARKAN JENIS KELAMIN PER KECAMATAN SEMESTER II TAHUN 2025**

NO	WILAYAH	WAJIB KTP-EL			SUDAH REKAM			BELUM REKAM		
		LAKI-LAKI	PEREMPUAN	JUMLAH	LAKI-LAKI	PEREMPUAN	JUMLAH	LAKI-LAKI	PEREMPUAN	JUMLAH
1	SLAHUNG	22.204	22.954	45.158	21.898	22.665	44.563	306	289	595
2	NGRAYUN	25.718	25.298	51.016	25.274	24.936	50.210	444	362	806
3	BUNGKAL	15.795	16.705	32.500	15.642	16.566	32.208	153	139	292
4	SAMBIT	16.441	16.908	33.349	16.228	16.733	32.961	213	175	388
5	SAWOO	25.262	26.017	51.279	24.919	25.732	50.651	343	285	628
6	SOOKO	9.908	10.359	20.267	9.764	10.253	20.017	144	106	250
7	PULUNG	21.228	22.034	43.262	20.923	21.784	42.707	305	250	555
8	MLARAK	14.126	14.739	28.865	13.927	14.572	28.499	199	167	366
9	JETIS	12.747	13.157	25.904	12.589	13.055	25.644	158	102	260
10	SIMAN	18.931	19.565	38.496	18.705	19.405	38.110	226	160	386
11	BALONG	19.408	20.639	40.047	19.214	20.473	39.687	194	166	360
12	KAUMAN	18.782	19.598	38.380	18.578	19.433	38.011	204	165	369
13	BADEGAN	13.788	14.068	27.856	13.602	13.905	27.507	186	163	349
14	SAMPUNG	16.325	17.031	33.356	16.081	16.829	32.910	244	202	446
15	SUKOREJO	23.365	24.325	47.690	23.084	24.100	47.184	281	225	506
16	BABADAN	27.818	29.026	56.844	27.493	28.715	56.208	325	311	636
17	PONOROGO	29.844	30.958	60.802	29.515	30.705	60.220	329	253	582
18	JENANGAN	24.587	25.658	50.245	24.280	25.429	49.709	307	229	536
19	NGEBEL	8.863	8.963	17.826	8.731	8.857	17.588	132	106	238
20	JAMBON	19.455	19.887	39.342	19.159	19.628	38.787	296	259	555
21	PUDAK	3.871	3.992	7.863	3.825	3.949	7.774	46	43	89
<b>JUMLAH</b>		<b>388.466</b>	<b>401.881</b>	<b>790.347</b>	<b>383.431</b>	<b>397.724</b>	<b>781.155</b>	<b>5.035</b>	<b>4.157</b>	<b>9.192</b>





# REKAPITULASI KEPEMILIKAN KIA

**REKAPITULASI KEPEMILIKAN KIA (KARTU IDENTITAS ANAK) BERDASARKAN JENIS KELAMIN PER KECAMATAN SEMESTER II TAHUN 2025**

NO	WILAYAH	WAJIB KIA			SUDAH MEMILIKI			BELUM MEMILIKI		
		LAKI-LAKI	PEREMPUAN	JUMLAH	LAKI-LAKI	PEREMPUAN	JUMLAH	LAKI-LAKI	PEREMPUAN	JUMLAH
1	SLAHUNG	5.055	4.789	9.844	3.346	3.259	6.605	1.709	1.530	3.239
2	NGRAYUN	5.851	5.675	11.526	4.225	4.159	8.384	1.626	1.516	3.142
3	BUNGKAL	3.678	3.518	7.196	2.390	2.292	4.682	1.288	1.226	2.514
4	SAMBIT	4.033	3.817	7.850	2.730	2.566	5.296	1.303	1.251	2.554
5	SAWOO	6.238	5.859	12.097	3.962	3.776	7.738	2.276	2.083	4.359
6	SOOKO	2.257	2.167	4.424	1.269	1.212	2.481	988	955	1.943
7	PULUNG	5.238	5.036	10.274	3.516	3.391	6.907	1.722	1.645	3.367
8	MLARAK	3.839	3.594	7.433	2.444	2.306	4.750	1.395	1.288	2.683
9	JETIS	3.269	3.095	6.364	2.437	2.359	4.796	832	736	1.568
10	SIMAN	5.247	4.922	10.169	3.883	3.649	7.532	1.364	1.273	2.637
11	BALONG	4.536	4.223	8.759	3.210	3.042	6.252	1.326	1.181	2.507
12	KAUMAN	4.877	4.473	9.350	3.741	3.531	7.272	1.136	942	2.078
13	BADEGAN	3.527	3.212	6.739	2.123	1.885	4.008	1.404	1.327	2.731
14	SAMPUNG	3.861	3.655	7.516	2.187	2.016	4.203	1.674	1.639	3.313
15	SUKOREJO	6.204	5.867	12.071	4.383	4.245	8.628	1.821	1.622	3.443
16	BABADAN	7.518	6.879	14.397	5.615	5.206	10.821	1.903	1.673	3.576
17	PONOROGO	8.407	7.986	16.393	6.114	5.882	11.996	2.293	2.104	4.397
18	JENANGAN	6.483	6.047	12.530	4.625	4.305	8.930	1.858	1.742	3.600
19	NGEBEL	2.045	1.962	4.007	1.370	1.351	2.721	675	611	1.286
20	JAMBON	4.703	4.410	9.113	3.083	2.894	5.977	1.620	1.516	3.136
21	PUDAK	980	848	1.828	740	661	1.401	240	187	427
<b>JUMLAH</b>		<b>97.846</b>	<b>92.034</b>	<b>189.880</b>	<b>67.393</b>	<b>63.987</b>	<b>131.380</b>	<b>30.453</b>	<b>28.047</b>	<b>58.500</b>





DISDUKCAPIL  
PONOROGO

# bangga  
melayani  
bangsa

BerAKHLAK  
Berprestasi. Pelayanan Akseptabel. Kompeten.  
Momen. Kerja. Kolaborasi.

PONO  
ROGO  
HEBAT

# REKAPITULASI AGAMA BERDASARKAN JENIS KELAMIN



**REKAPITULASI AGAMA BERDASARKAN JENIS KELAMIN PER KECAMATAN SEMESTER II TAHUN 2025 (A)**

NO	WILAYAH	ISLAM			KRISTEN		
		LAKI-LAKI	PEREMPUAN	JUMLAH	LAKI-LAKI	PEREMPUAN	JUMLAH
1	SLAHUNG	27.010	27.461	54.471	33	40	73
2	NGRAYUN	31.558	30.957	62.515	7	11	18
3	BUNGKAL	19.466	20.216	39.682	3	5	8
4	SAMBIT	20.458	20.709	41.167	14	14	28
5	SAWOO	31.484	31.848	63.332	12	20	32
6	SOOKO	11.709	12.052	23.761	11	17	28
7	PULUNG	26.384	26.975	53.359	65	72	137
8	MLARAK	17.959	18.327	36.286	1	3	4
9	JETIS	16.011	16.244	32.255	1	4	5
10	SIMAN	24.115	24.425	48.540	34	36	70
11	BALONG	23.915	24.833	48.748	21	26	47
12	KAUMAN	23.573	23.978	47.551	72	74	146
13	BADEGAN	17.303	17.255	34.558	9	20	29
14	SAMPUNG	20.009	20.476	40.485	49	61	110
15	SUKOREJO	29.523	30.134	59.657	38	51	89
16	BABADAN	35.227	35.795	71.022	75	73	148
17	PONOROGO	37.231	37.834	75.065	601	659	1260
18	JENANGAN	30.812	31.435	62.247	248	257	505
19	NGEBEL	10.879	10.890	21.769	24	30	54
20	JAMBON	24.110	24.254	48.364	18	18	36
21	PUDAK	4.849	4.838	9.687	0	1	1
<b>JUMLAH</b>		<b>483.585</b>	<b>490.936</b>	<b>974.521</b>	<b>1336</b>	<b>1492</b>	<b>2828</b>



**REKAPITULASI AGAMA BERDASARKAN JENIS KELAMIN PER KECAMATAN SEMESTER II TAHUN 2025 (B)**

NO	WILAYAH	KATHOLIK			HINDU		
		LAKI-LAKI	PEREMPUAN	JUMLAH	LAKI-LAKI	PEREMPUAN	JUMLAH
1	SLAHUNG	211	237	448	3	3	6
2	NGRAYUN	4	4	8	0	0	0
3	BUNGKAL	2	2	4	0	0	0
4	SAMBIT	1	1	2	0	0	0
5	SAWOO	3	6	9	1	0	1
6	SOOKO	443	455	898	1	1	2
7	PULUNG	11	18	29	0	1	1
8	MLARAK	0	2	2	0	0	0
9	JETIS	3	4	7	0	0	0
10	SIMAN	27	24	51	2	1	3
11	BALONG	1	2	3	0	0	0
12	KAUMAN	7	16	23	0	0	0
13	BADEGAN	1	1	2	0	0	0
14	SAMPUNG	61	71	132	3	6	9
15	SUKOREJO	6	4	10	2	3	5
16	BABADAN	33	33	66	0	2	2
17	PONOROGO	357	381	738	13	14	27
18	JENANGAN	6	11	17	0	0	0
19	NGEBEL	4	4	8	0	0	0
20	JAMBON	2	4	6	1	1	2
21	PUDAK	0	0	0	0	0	0
<b>JUMLAH</b>		<b>1183</b>	<b>1280</b>	<b>2463</b>	<b>26</b>	<b>32</b>	<b>58</b>



**REKAPITULASI AGAMA BERDASARKAN JENIS KELAMIN PER KECAMATAN SEMESTER II TAHUN 2025 (C)**

NO	WILAYAH	BUDHA			KHONGHUCU			KEPERCAYAAN		
		LAKI-LAKI	PEREMPUAN	JUMLAH	LAKI-LAKI	PEREMPUAN	JUMLAH	LAKI-LAKI	PEREMPUAN	JUMLAH
1	SLAHUNG	0	2	2	0	0	0	1	0	1
2	NGRAYUN	0	0	0	0	0	0	0	0	0
3	BUNGKAL	0	0	0	0	0	0	2	0	2
4	SAMBIT	1	0	1	0	0	0	0	1	1
5	SAWOO	0	2	2	0	0	0	0	0	0
6	SOOKO	0	1	1	0	0	0	1	0	1
7	PULUNG	0	0	0	0	0	0	5	2	7
8	MLARAK	0	0	0	0	0	0	4	0	4
9	JETIS	0	0	0	0	0	0	1	0	1
10	SIMAN	0	0	0	0	0	0	0	0	0
11	BALONG	0	0	0	0	0	0	7	1	8
12	KAUMAN	0	0	0	0	0	0	7	3	10
13	BADEGAN	0	0	0	0	0	0	1	2	3
14	SAMPUNG	59	68	127	0	0	0	5	3	8
15	SUKOREJO	0	0	0	0	0	0	0	0	0
16	BABADAN	0	0	0	0	0	0	1	0	1
17	PONOROGO	38	52	90	0	0	0	11	4	15
18	JENANGAN	1	1	2	0	0	0	3	0	3
19	NGEBEL	0	1	1	0	0	0	0	0	0
20	JAMBON	27	20	47	0	0	0	0	0	0
21	PUDAK	0	0	0	0	0	0	1	0	1
<b>JUMLAH</b>		<b>126</b>	<b>147</b>	<b>273</b>	<b>0</b>	<b>0</b>	<b>0</b>	<b>50</b>	<b>16</b>	<b>66</b>

